

**GALLERIA**  
QUALITY×DESIGN

ガレリアタウン日野神明

暮らしをもっとセンスよく

# GALLERIA CUSTOM HOME DESIGN EXHIBITION 2015

11/21 (SAT) → 23 (MON)

ガレリア注文住宅内覧会&デザイン住宅販売会(2邸限定)  
◎内覧会開催時間&申込受付時間/午前10:00~午後6:00  
◎受付場所/「ガレリアタウン日野神明」販売現地



## 建売と注文のあいだの住宅デザイン

皆さまの生活価値向上、地域の景観価値向上を目指してガレリアデザインが、まちかど住宅展示場をグランドオープンさらに、展示住宅と同仕様の住宅を二邸限定で販売します

近代建物が手がける注文住宅街区「ガレリアタウン日野神明」の区画内に、まちかど住宅展示場がオープン。建売住宅には物足りなさを感じていたけれど本格注文住宅ほど手間を掛けたくない、とお考えの皆さまに、ぜひご覧いただきたい注文住宅です。また、展示住宅と同仕様のデザイン住宅を二邸限定で販売。建売住宅以上、注文住宅未満を望まれる方々に、ちょうどよい住まいを用意しています。

事業主・売主  
近代建物株式会社

Kindai Tatemono.®

**GALLERIA**  
QUALITY×DESIGN

ガレリアタウン日野神明

暮らしをもっとセンスよく

GALLERIA CUSTOM HOME DESIGN EXHIBITION 2015

# まちかど住宅展示場 紙上内覧会

社会がこれほど成熟したにも関わらず、ちょうどよいバランス感覚で暮らしを高められる住宅がなかったと思います。プロセスをもっと合理的に、そのうえで暮らしをもっとセンスよく。ガレリアデザインは、絶妙なさじ加減で家づくりをサポート。その人の暮らしを見つめて、地域に根をおろして、新しい注文住宅の価値創造に取り組んだひとつのこたえが↓この住宅です。まちかど住宅展示場をご内覧いただく際の参考となるように、ご注目いただきたいポイントを本紙上で紹介いたします。

**展示住宅の基本情報**

ガレリアタウン日野神明 区画No.F

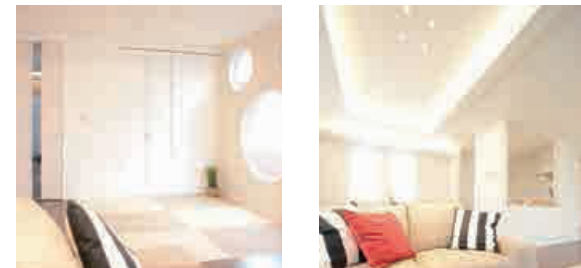
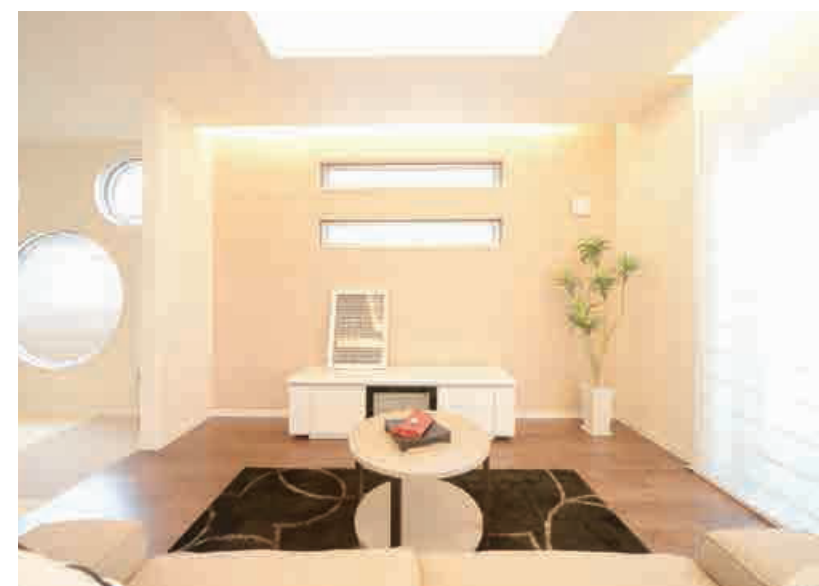
4LDK+W.I.C+固定階段付小屋裏収納

敷地面積 / 114.41㎡(34.60坪)

建物面積 / 116.16㎡(35.11坪)

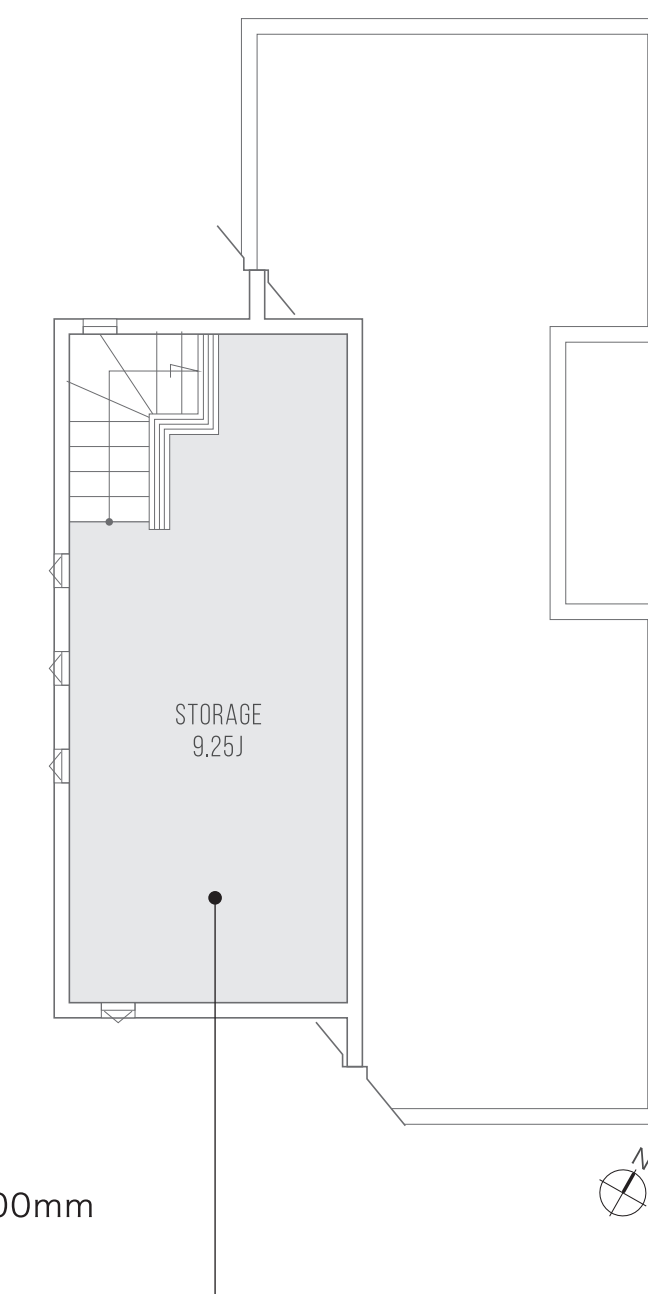
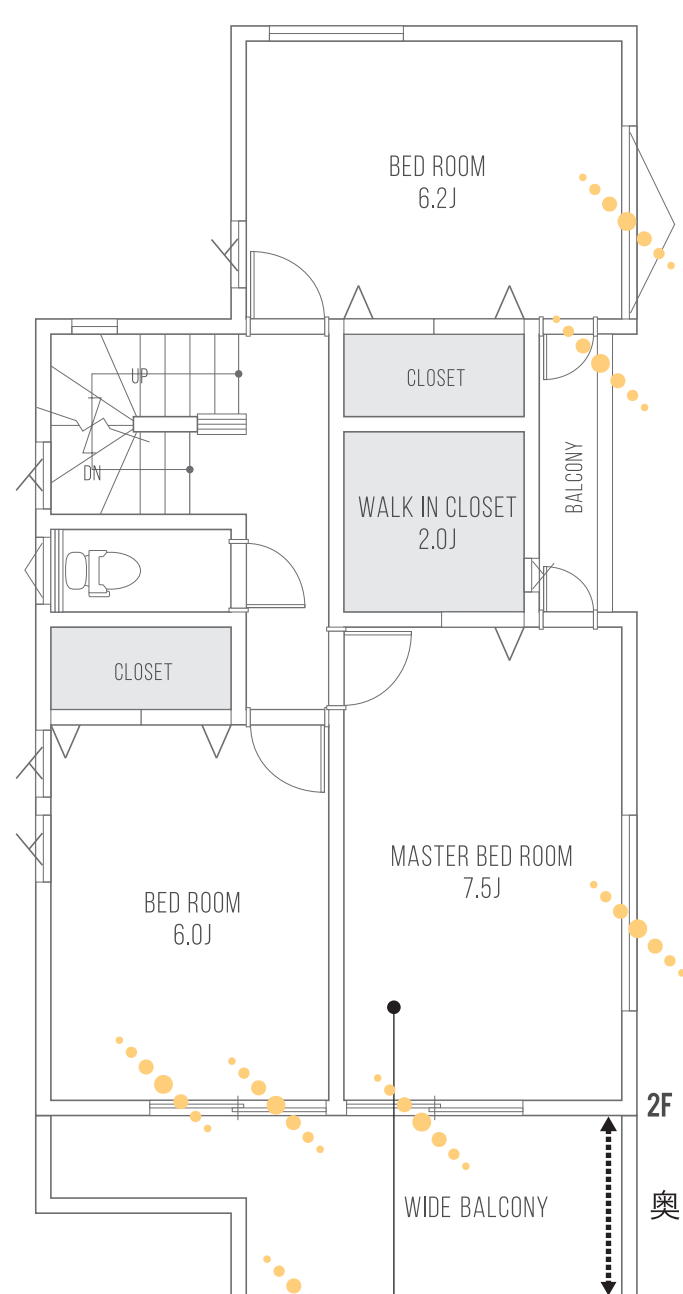
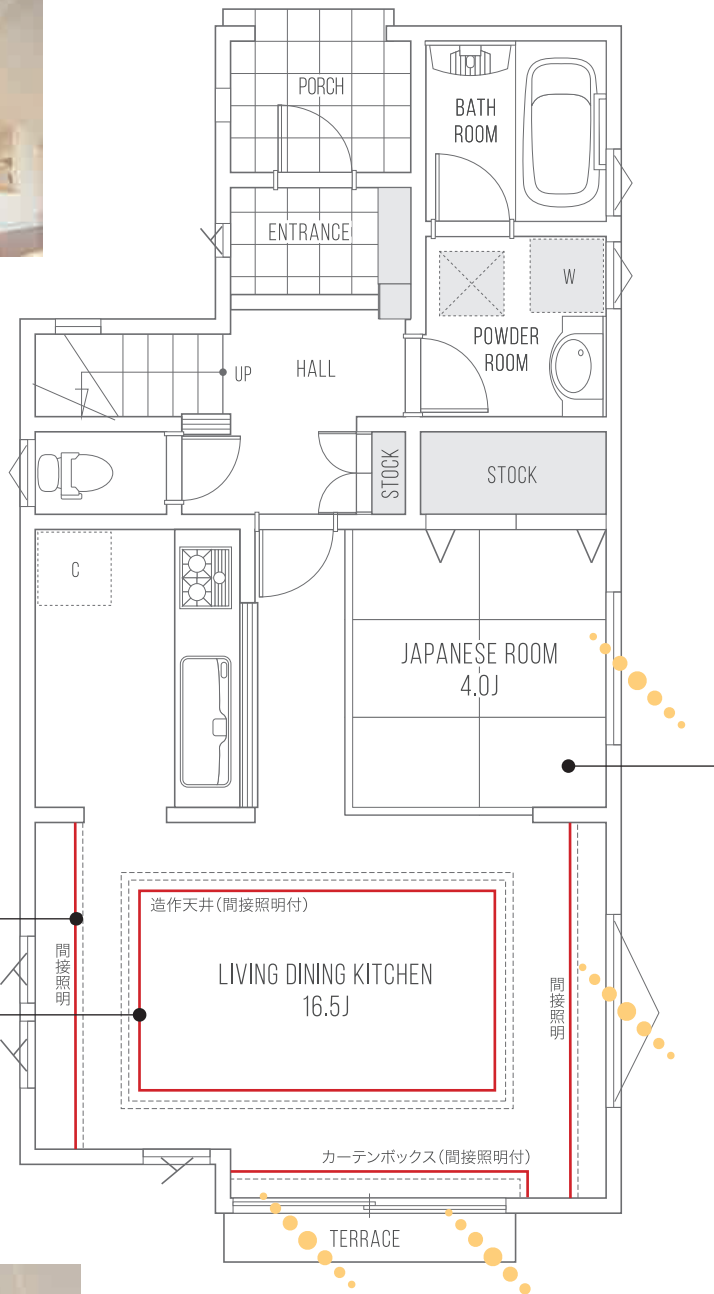
**視覚的に美しいベッドルーム**

ベッドルーム壁面のアクセントにブルー系のクロスをコーディネートして明るい印象をつくりだしています。水平窓に映えるアクセントカラーです。



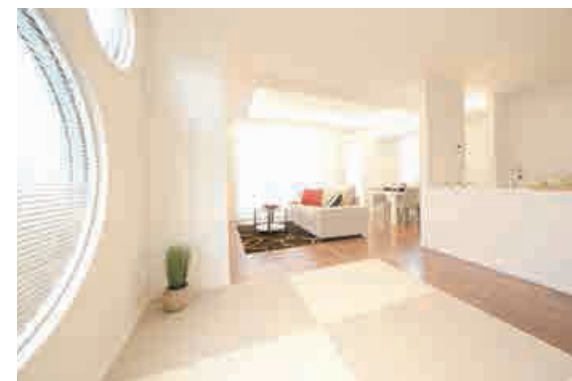
自然光と間接照明で彩る  
明るい食卓

光が際立たせる天井の造形美  
約20.5畳の開放的なワンフロアです  
LDと和室を仕切らずに約20.5畳ものワンフロアをつくり、天井の造作と間接照明によって大空間に幻想的な表情を与えています。



**遊心に満ちたタタミコーナー**

私たち日本人が好んできた座の空間を現代的にアレンジ。LDの一部としてタタミコーナーを設けています。量縁のない琉球畳や、大きさの異なる3つの丸窓を連続させるなど、機能性と遊心を同時に満たす空間をつくりあげています。



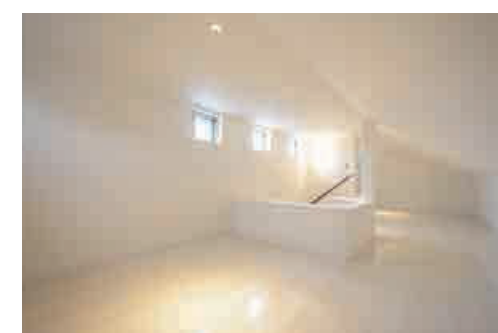
**勾配天井と光が織りなす開放感**

最も高い位置で天井高が約3.3mもある勾配天井を採用しています。立体的に演出された開放感は、室内に光を満たすことでより一層際立ちます。枕元にも水平ラインを強調した開口を設けて、モーニングライトを室内に取り込みます。

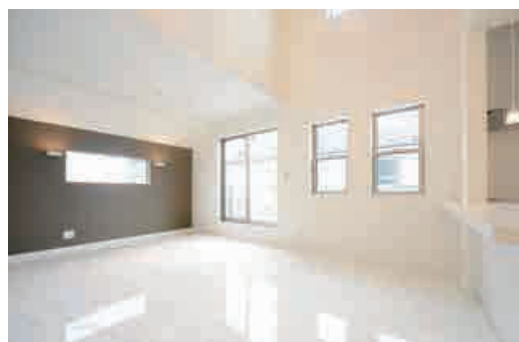
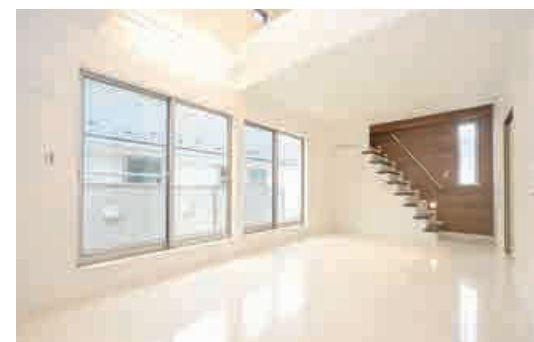
※掲載されている写真は、「ガレリアタウン日野神明 注文住宅モデルハウス(No.F区画)」を撮影したものです。(2015年10月撮影)



3階室感覚の固定階段付小屋裏収納  
階段でアクセスできる固定階段付小屋裏収納を設けて、重たい荷物や大きな荷物のスムーズな出し入れを実現します。小さな子どもたちの秘密基地として、玩具置き場を兼ねたプレイスペースとして使うこともできます。



## 注文住宅と同仕様のデザイン住宅(新築住宅)2邸も内覧可能です | 販売価格4,380万円より



※掲載されている写真は、「ガレリアタウン日野神明 No.B区画およびNo.E区画」を撮影したものです。(2015年9月撮影)

ガレリアタウン日野神明[新築分譲住宅]物件概要 ○所在地/東京都日野神明1丁目14番13、14、15、16 ○交通/JR中央線「日野」駅北より徒歩10分 ○販売価格/4,380万円~4,880万円(表示の販売価格には建物に係る消費税相当額が含まれております) ○販売戸数/2戸 ○総区画数/6区画 ○間取り/4LDK ○土地面積/112.08㎡~114.41㎡ ○建物面積/103.13㎡~116.10㎡ ○構造および規模/木造2階建、基礎パッキン工法 ○建ぺい率/50% ○容積率/100% ○地目/宅地 ○用途地域/第一種低層住居専用地域 ○接道/北側6M公道 ○建物竣工/平成26年10月末竣工済 ○お引渡し/即日 ○建築確認番号/GEA1411-20957他 ○設備/東京電力、公営水道、下水道、都市ガス ○土地権利/所有権 ○売主/近代建物株式会社 本社 〒190-0021 東京都立川市羽衣町3-10-12 東京都知事免許(3)81292号・(社)全日本不動産協会会員・(社)不動産保証協会会員・(公)首都圏不動産公正取引協議会加盟 ○販売提携/株式会社ハウス 〒151-0061 東京都渋谷区初台1-10-7 東京都知事免許(1)97233号・(社)全国宅地建物取引業協会会員・(社)不動産保証協会会員・(公)首都圏不動産公正取引協議会加盟 ○備考/※宅地外施設負担金、金432,000円、住宅性能保証登録料、金70,000円が含まれています※図面と現況が異なる場合は、現況優先といたします※ACDF登録区画の敷地一部については協定通路利用の指定がございます。○広告有効期限/平成27年11月末日

売主

販売提携

お問い合わせは「株式会社ハウス」販売事業部まで

近代建物株式会社 株式会社ハウス

0120-72-8878

営業時間/9:30AM~7:30PM  
定休日/毎週水曜日

ガレリアタウン

検索

Kindai Tatemono.®